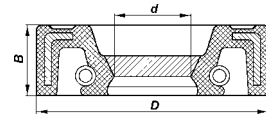
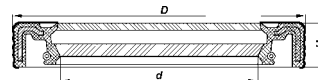


**САЛЬНИКИ И МАНЖЕТЫ
GLANDS AND COLLARS**

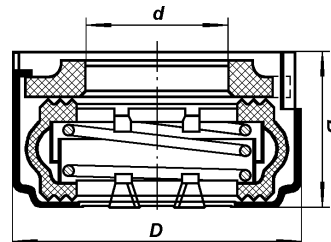
Обозначение сальника Designation	№ подгруппы, где применяется Subgroup No.	Количество на подгруппу Qty per subgroup								Размеры, мм Dimensions, mm				Наименование Description
		УАЗ-3741 37419	УАЗ-3962 39629	УАЗ-2206 22069	УАЗ-3909 39099	УАЗ-3303 33039	УАЗ-33036	УАЗ-39094	УАЗ-39095	d	D	D ₁	H	
1	2	3	4	5	6	7	8	9	10	11	12	13	14	15



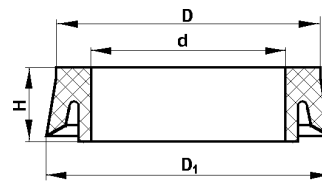
53-1005034	1002	1	1	1	1	1	1	1	1	54,4	80	61,5	10	Манжета коленчатого вала с пружиной в сборе Crankshaft collar with spring in assy
------------	------	---	---	---	---	---	---	---	---	------	----	------	----	--



2108-1005160	1005	1	1	1	1	1	1	1	1	80	100	-	10	Сальник коленчатого вала задний с пружиной в сборе Crankshaft rear gland with spring in assy
--------------	------	---	---	---	---	---	---	---	---	----	-----	---	----	---

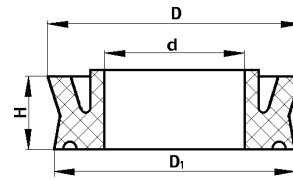


2101-1307013-01 2108-1307013-03+	1307	1	1	1	1	1	1	1	1	16,5	36,6	-	20,3	Сальник насоса Pump gland
-------------------------------------	------	---	---	---	---	---	---	---	---	------	------	---	------	------------------------------

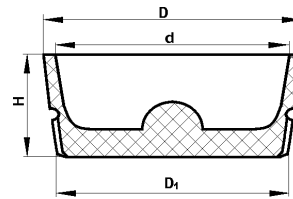


469-1602516	1602	1	1	1	1	1	1	1	1	15,5	25	23	7	Манжета уплотнительная поршня цилиндра выключения сцепления Clutch release cylinder piston sealing collar
-------------	------	---	---	---	---	---	---	---	---	------	----	----	---	--

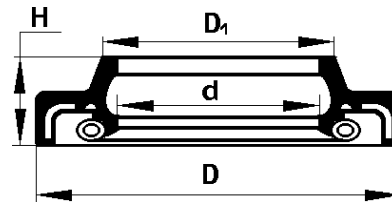
1	2	3	4	5	6	7	8	9	10	11	12	13	14	15
---	---	---	---	---	---	---	---	---	----	----	----	----	----	----



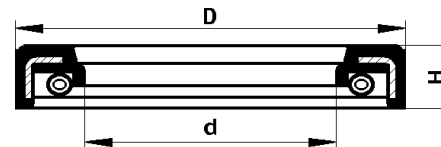
469-1602548	1602	1	1	3	1	1	1	1	1	13	23,4	21,7	7	Манжета уплотнительная Sealing collar
24-1602516	1602	-	-	1	1	1	1	1	1	17	26	22	6,2	Манжета уплотнительная Sealing collar



469-1602554	1602	1	1	1	1	1	1	1	1	20	23	21	9	Манжета уплотнительная поршня главного цилиндра Master cylinder piston sealing collar
-------------	------	---	---	---	---	---	---	---	---	----	----	----	---	--

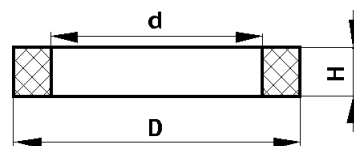


20-1701210	1802	2	2	2	2	2	2	2	2	41,3	75	-	16,4	Манжета в сборе Collar in assy
	2402	1	1	1	1	1	1	1	1					
	2302	1	1	1	1	1	1	1	1					

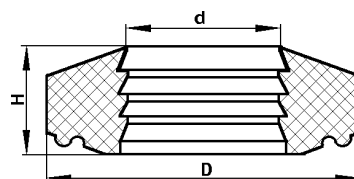


469-2201028	2201	8	8	8	8	8	8	8	8	17,5	27,6	-	4,0	Манжета крестовины карданного вала с пружиной в сборе Propeller shaft centre cross collar with spring in assy
	2203	8	8	8	8	8	8	8	8					

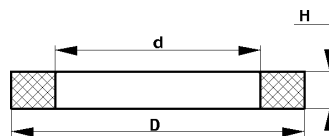
1	2	3	4	5	6	7	8	9	10	11	12	13	14	15
---	---	---	---	---	---	---	---	---	----	----	----	----	----	----



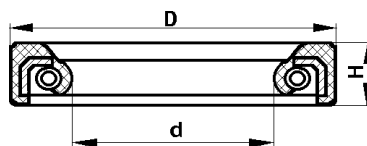
469-2201085-10	2201	1	1	1	1	1	1	1	1	36,5	50,5	-	6	Кольцо уплотнительное сальника скользящей вилки карданного вала Propeller shaft slip yoke gland sealing ring
	2203	1	1	1	1	1	1	1	1					
469-2201088-10	2201	1	1	1	1	1	1	1	1	35,5	51	-	6	Кольцо уплотнительное сальника скользящей вилки карданного вала Propeller shaft slip yoke gland sealing ring
	2203	1	1	1	1	1	1	1	1					



3151-2905616	2905	2	2	2	2	2	2	2	2	15	32	-	11	Сальник штока амортизатора Shock absorber rod gland
	2915	2	2	2	2	2	2	2	2					

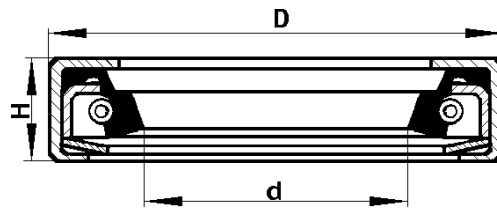


3151-2905646	2905	2	2	2	2	2	2	2	2	13	30	-	8	Сальник штока амортизатора Shock absorber rod gland
	2915	2	2	2	2	2	2	2	2					



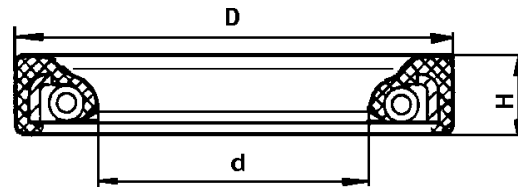
3741-3103038	3103	4	4	4	4	4	4	4	4	60	85	-	10	Манжета ступицы колеса с пружиной в сборе Wheel hub gland with spring in assy
20-3401023-Б	3401	1	1	1	1	1	1	1	1	38	44	-	10	Сальник вала сошки рулевого управления с арматурой в сборе Steering arm shaft gland with fittings in assy

1	2	3	4	5	6	7	8	9	10	11	12	13	14	15
---	---	---	---	---	---	---	---	---	----	----	----	----	----	----



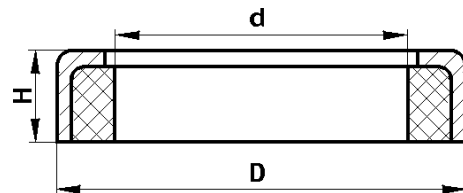
3741-2304071 2304 2 2 2 2 2 2 2 2 2 2 30 50 - 10

Манжета кулака шарнира в сборе
Knuckle gland in assy



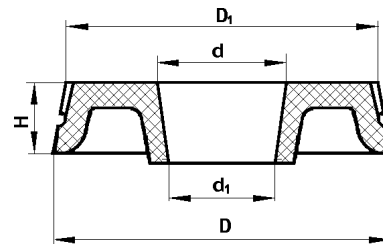
469-3401069 3401 1 1 1 1 1 1 1 1 1 1 22 34,9 - 6

Сальник вала червяка
Worm shaft gland



M-3549 3401 1 1 1 1 1 1 1 1 22 29,85 - 6,5

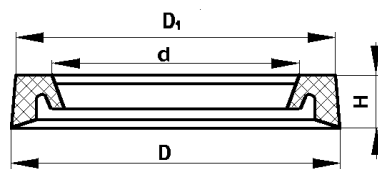
Сальник горловины картера рулевого управления
Steering mechanism case neck gland



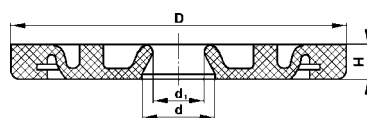
469-3505035 3505 2 2 2 2 2 2 2 2 2 9/10* 29 27 7

Манжета уплотнительная первичного и вторичного поршней главного цилиндра
Master cylinder primary and secondary piston sealing collar

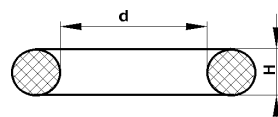
1	2	3	4	5	6	7	8	9	10	11	12	13	14	15
---	---	---	---	---	---	---	---	---	----	----	----	----	----	----



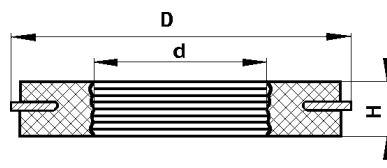
3151-3510034	3510	1	1	1	1	1	1	1	1	1	51,0	65,0	64,0	8	Манжета уплотнительная корпуса Housing sealing collar
3151-3510114	3510	1	1	1	1	1	1	1	1	1	37,0	49,2	48	7	Манжета уплотнительная крышки первичной камеры Primary chamber cover sealing ring



3151-3510174	3510	1	1	1	1	1	1	1	1	1	10	43,8	7,4	4,5	Уплотнитель штока поршней Piston rod seal
--------------	------	---	---	---	---	---	---	---	---	---	----	------	-----	-----	--



469-3501051-01	3501	8	8	8	8	8	8	8	8	8	25	-	-	3,6	Кольцо уплотнительное поршня колесного цилиндра тормозов Brake wheel cylinder piston sealing ring
	3501*	8	8	8	8	8	8	8	8	8					
3151-3502051	3502	8	8	8	8	8	8	8	8	8	18,5	-	-	3,6	Кольцо уплотнительное поршня колесного цилиндра тормозов Brake wheel cylinder piston sealing ring
	3502*	8	8	8	8	8	8	8	8	8					
24-10-3502051	3505	2	2	2	2	2	2	2	2	2	21,5	-	-	3,5	Кольцо уплотнительное поршня главного цилиндра Master cylinder piston sealing ring



3151-3510060	3510	1	1	1	1	1	1	1	1	1	15,5	31	29	5	Уплотнитель клапана управления Control valve seal
--------------	------	---	---	---	---	---	---	---	---	---	------	----	----	---	--

* - В числителе d₁, в знаменателе d